

FINISH

- Matte black

TYPE OF JETS

- Rain shower

NUMBER OF POSITIONS

- 1

MAXIMUM FLOW RATE

- 5.7 L/min (1.5 gpm) at 80 psi (Watersense)

SHOWER HEAD DIMENSIONS

- 8" x 8"

COMPOSITION

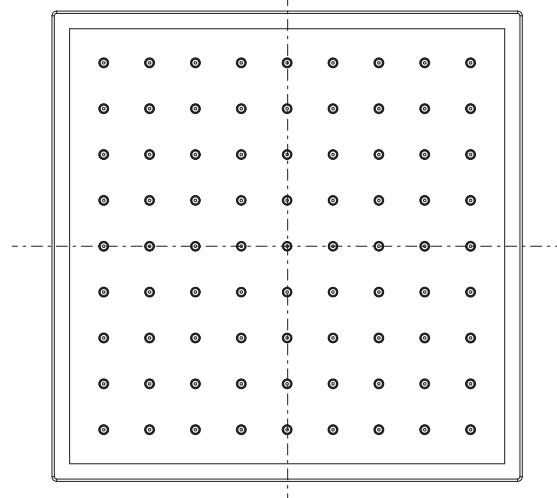
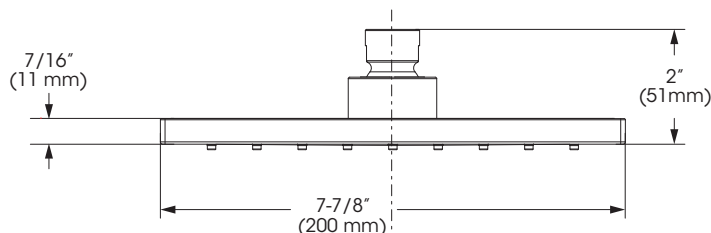
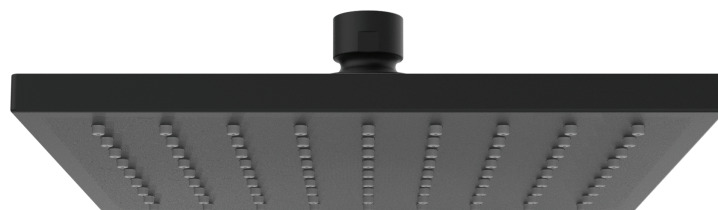
- Metal and polymer

CONNECTIONS

- 1/2" IPS

SPECIFICATIONS

- Easy-to-clean soft nozzles



FINI

- Noir mat

TYPE DE JETS

- Effet de pluie

NOMBRE DE POSITIONS

- 1

DÉBIT MAXIMAL

- 5,7 L/min (1,5 gpm) à 80 psi (Watersense)

DIMENSIONS POMME DE DOUCHE

- 8 po x 8 po

COMPOSITION

- Métal et polymère

CONNEXIONS

- 1/2 po IPS

SPÉCIFICITÉS

- Buses souples faciles à nettoyer

1-800-361-5960

Replacement parts are available on order through customer service.

Les pièces de remplacement sont disponibles sur commande par le biais du service à la clientèle.

This product is covered by a limited lifetime warranty. Consult our website for complete details.

Ce produit est couvert par une garantie à vie limitée. Consultez notre site internet pour tous les détails.



©2025 Tubular Industries of Canada ULC ("Belanger"). All Rights Reserved. This information is based on data believed to be reliable but Belanger makes no warranties, express or implied, as to its accuracy and assumes no liability arising out of its use. The data listed falls within the normal range of product properties but should not be used to establish specification limits or used alone as the basis of design. Belanger's liability to purchasers is expressly limited to the terms and conditions of sale. Tubular Industries of Canada ULC is part of the Oatey family of companies. A non exhaustive list of Belanger trademarks can be found on Oatey.ca.

©2025 Industries de Conduits Tubulaires du Canada ("Bélanger"). Tous droits réservés. Cette information est fondée sur des données considérées comme fiables, mais Bélanger n'offre aucune garantie expresse ou implicite quant à son exactitude et décline toute responsabilité découlant de son utilisation. Les données énumérées entrent dans la plage normale des propriétés du produit, mais ne devraient pas être utilisées afin d'établir des limites de spécification ou utilisées comme unique directive de conception. L'obligation de Bélanger envers les acheteurs est expressément limitée aux modalités de vente. Industries de Conduits Tubulaires du Canada fait partie de la famille d'entreprises d'Oatey. Une liste non exhaustive des marques Bélanger est disponible sur le site web Oatey.ca.