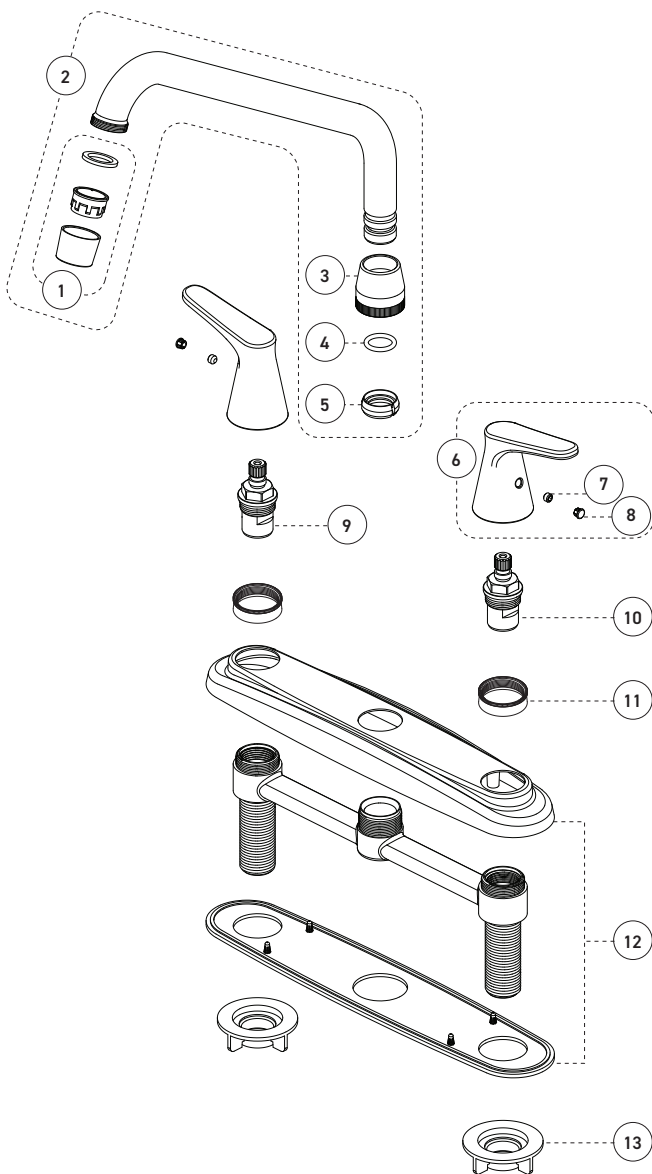


# Quik COLLECTION | 1000001027

KITCHEN SINK FAUCET  
ROBINET POUR ÉVIER DE CUISINE



No	Description	Part/Pièce
1	Aerator	Aérateur FCAERA030
2	Spout kit	Ensemble de bec FC93065
3	Spout lock nut	Écrou du bec C92265-10
4	Retainer ring	Anneau de retenue 931028
5	O-ring	Joint torique 961050
6	Handle kit	Ensemble de poignée 1000001028
7	Handle screw	Vis de poignée FCSCR2002
8	Index	Index FCHDL4017
9	Ceramic cartridge (hot water)	Cartouche céramique (eau chaude) FC9K2RH
10	Ceramic cartridge (cold water)	Cartouche céramique (eau froide) FC9K2LH
11	Holding ring	Anneau de retenue FC913
12	Plate kit	Ensemble de plaques FC926038
13	Lock nut	Contre-écrou FC924230

## CARE INSTRUCTIONS

Rinse the product with clear water.  
Dry the product with a soft cloth.

**DO NOT** use abrasive cleaners, cloths, or paper towels. **DO NOT USE OR EXPOSE TO** cleaning agents containing acid, polish, wax, alcohol, ammonia, bleach, solvents, or other harsh chemicals, household cleaners or corrosive substances.

## INSTRUCTIONS D'ENTRETIEN

Rincer le robinet avec de l'eau claire et l'essuyer avec un tissu doux.

**NE PAS** utiliser des tissus ou essuie-tout abrasifs, produits nettoyants contenant de l'acide, agent polisseur, cires, alcool, ammoniaque, eau de Javel, solvants ou tout autres produits agressif. **NE PAS EXPOSER** à des nettoyeurs ménagers ni à des substances corrosives.

## Customer Service

Monday to Friday:  
8 a.m. – 4:30 p.m. E.S.T.

Tel: 1-800-361-5960

## Service à la clientèle

Lundi au vendredi:  
8 h 00 à 16 h 30 H.N.E.

Fax: 1-888-533-8313

[info@belangerfaucets.com](mailto:info@belangerfaucets.com)

Replacement parts are available on order  
Pièces de remplacement disponibles sur commande

1B1000001027\_3565CP\_V251029

For warranty and to register your product  
Garantie et enregistrement de votre produit  
[belangerfaucets.com](http://belangerfaucets.com)





## IMPORTANT

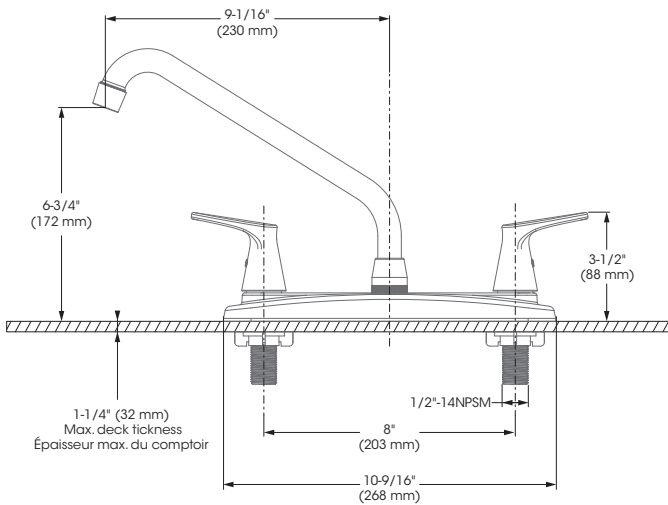
Bélanger recommends using a professional plumber for all installation and repair. Please inform yourself about the Canadian Plumbing Code's regulations and your local municipality's plumbing codes before installation. The Canadian Plumbing Code requires the installation of surge arresting devices to eliminate water hammering.

ALLOW AN ADEQUATE OPENING IN ORDER TO EASILY ACCESS CONNECTIONS OR OTHER PLUMBING DEVICES FOR MAINTENANCE OR REPAIR.

Bélanger recommande de faire appel à un plombier compétent pour l'installation et la réparation de ce produit. Veuillez vous informer des différentes règles du Code Canadien de plomberie et des exigences de votre localité avant l'installation. Le Code Canadien de plomberie exige l'installation d'un dispositif anti-bélier afin d'amortir les coups de bélier dans la plomberie. PRÉVOIR UNE OUVERTURE SUFFISANTE POUR FACILITER L'ACCÈS AUX RACCORDEMENTS OU À TOUT AUTRE DISPOSITIF DE PLOMBERIE EN VUE DE L'ENTRETIEN OU DE LA RÉPARATION.

## TECHNICAL DRAWING - DESSIN TECHNIQUE

1000001027



## RECOMMENDED TOOLS / OUTILS RECOMMANDÉS

Plumber's putty Thread seal tape

Mastic pour plombier \* Ruban d'étanchéité pour joints filetés \*\*

\*Apply plumber's putty under the plastic cover deck plate to seal your installation.

Appliquez du mastic pour plombier sous la sous-plaque de plastique pour rendre votre installation étanche.

\*\*Apply thread seal tape on threaded connections.

Appliquez du ruban d'étanchéité sur les connexions filetées.

The model shown in the installation steps may differ from the one in box however the connection type and installation steps are the same.

Le modèle démontré dans les étapes d'installation peut différer du produit en boîte, mais le type de connexions et d'installation demeure le même.



Connection advice  
conseil raccordement

Firmly hand tighten the hose to the valve and add a quarter-turn using the proper wrench. Tighten more if needed.

Raccordez le connecteur flexible à la valve en serrant fermement à la main puis ajoutez un quart de tour à l'aide de la clé appropriée. Serrez plus au besoin.

## INSTALLATION STEPS - ÉTAPES D'INSTALLATION

### BEFORE YOU BEGIN / AVANT DE COMMENCER

